



INSIEME AI COMUNI DI >

BORGO SAN DALMAZZO • CASTELLETTO STURA • CENTALLO • CERVASCA • FOSSANO • MONTANERA  
RITTANA • ROCCASPARVERA • ROCCAIONE • SALMOUR • SANT'ALBANO STURA • TRINITÀ • VIGNOLO

IN COLLABORAZIONE CON

natura cultura turismo **ITUR**



con il contributo di



**PARCO FLUVIALE GESSO E STURA**  
Ente Gestore | Comune di Cuneo  
tel. 0171.444501; e-mail parcofluviale@comune.cuneo.it

**INFORMAZIONI E PRENOTAZIONI EVENTI**  
tel. 0171.444501  
e-mail eventi.parcofluviale@comune.cuneo.it

**INFOPOINT PARCO FLUVIALE**  
Cuneo, piazzale Walther Cavallera 13  
martedì-venerdì ore 10.00-13.00/14.30-18.30  
sabato, domenica e festivi ore 9.00-13.00/14.30-18.30

Foto di copertina: Cuneo, zona Crocetta, Percorso ciclopedonale lungo il Torrente Gesso

[WWW.PARCOFLUVIAGESSOSTURA.IT](http://WWW.PARCOFLUVIAGESSOSTURA.IT)



GIUGNO-SETTEMBRE 2026

# CINEMA al Parco

**Giovedì 18 giugno | ore 21.30 | Cuneo, La Casa del Fiume**

**BIRD** di Andrea Arnold

Serata realizzata nell'ambito del progetto Generazione ORA

**Venerdì 19 giugno | ore 21.30 | Cuneo, La Casa del Fiume**

**CI SARÀ L'ACQUA** di Elena Valsania

Produzione realizzata nell'ambito del programma europeo Interreg-Alcota 2021-2027. Progetto ACLIMO



**Sabato 20 giugno | ore 21.30 | Cuneo, La Casa del Fiume**

**FLOW** di Gints Zilbalodis

Serata realizzata nell'ambito del progetto Generazione ORA

**Domenica 21 giugno | ore 21.30 | Cuneo, Area relax Santuario degli Angeli**

**IL ROBOT SELVAGGIO** di Chris Sanders

PARTECIPAZIONE GRATUITA | POSTI LIMITATI

In caso di pioggia le proiezioni del 18, 19 e 20 si svolgeranno in Casa del Fiume e il 21 giugno in piazza Virginio. Porta con te una coperta o una sedia per stare comod\*.

# Festa del Parco



**Domenica 21 giugno 2026**

dalle ore 16.00 fino alle ore 23.00

CUNEO, AREA RELAX SANTUARIO DEGLI ANGELI

Ore 16.00-18.30 "C'è un sasso per te" giochi e animazioni per i più piccoli

Dalle ore 19.00 picnic libero

Ore 20.30 taglio della torta della 20<sup>a</sup> edizione della festa offerta dal Parco

Ore 21.30 "Il Robot selvaggio" cinema sotto le stelle e pop corn per tutti

PARTECIPAZIONE GRATUITA

In caso di pioggia dalle ore 20.30 ci troverete in Piazza Virginio per torta + cinema & pop corn  
Porta con te una coperta o una sedia per stare comod\*.

**f'Orma**  
il fiume a piede libero



**A PIEDI NUDI IN NATURA | SABATO 12 SETTEMBRE 2026**

*Andrea Bianchi, ingegnere, autore e barefooter, fondatore della Academy "Il silenzio dei passi" e del Metodo HOT mind, da più di 10 anni conduce workshop sul cammino a piedi nudi come pratica di benessere psicofisico accessibile a tutti.*

*Con lui vivremo una giornata di riconnessione, fatta di passi leggeri e silenziosi, tra equilibrio, respiro e benessere.*

■ **Ore 9.30-12.30 | BAREFOOT MORNING & BAREFOOT BALANCE**

Workshop di formazione dedicato al Barefoot Morning e al Barefoot Balance, sequenza di esercizi parte del Metodo HOT mind, trasmessi nel corso di formazione per istruttori della Academy "Il silenzio dei passi". Eserciteremo la mobilità del piede, la postura, l'equilibrio e la propriocezione per accompagnare gradualmente alla rieducazione dell'appoggio del piede in funzione della camminata a piedi nudi su terreno naturale.

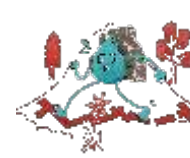
■ **Ore 14.30-17.30 | IL SILENZIO DEI PASSI | Evento per tutti (preferibilmente 14+)**

Esperienza di cammino a piedi nudi su terreno naturale accessibile a tutti, un viaggio nel barefooting nel quale Andrea ci accompagnerà con "esercizi scaldi" e con l'aiuto di semplici tecniche di respiro consapevole. Esploreremo il nostro camminare grazie agli spazi sensoriali del parco f'Orma, sperimentandone i benefici per la nostra salute e vitalità.

PARTECIPAZIONE GRATUITA | ISCRIZIONE OBBLIGATORIA | POSTI LIMITATI  
f'Orma. Il fiume a piede libero | Cuneo, piazzale W. Cavallera 13

Evento realizzato nell'ambito del progetto Blue Vibes finanziato dalla Fondazione Compagnia di San Paolo





## Giugno



Da giovedì 18 a domenica 21 giugno

CINEMA AL PARCO

Vedi fronte pieghevole



Domenica 21 giugno

FESTA DEL PARCO

Vedi fronte pieghevole

Giovedì 25 giugno | ore 20.30

NO(T)TE DI LUCE | Concerto alla Big Bench

Cuneo, Area relax Santuario degli Angeli

Un'esperienza sensoriale unica al calar del sole: presso la Big Bench del Parco fluviale, le musiche di Ludovico Einaudi risuoneranno a lume di candela. Un evento per celebrare la vita, la bellezza e la dignità attraverso il linguaggio universale della musica, promuovendo la cultura delle cure palliative in una cornice naturale mozzafiato. [PO su \[lacuranellosguardo.it/gratuito\]\(http://lacuranellosguardo.it/gratuito\)](http://PO.lacuranellosguardo.it/gratuito).

Sabato 27 giugno, 25 luglio, 29 agosto | ore 17.00

LA VIA DEL GIGANTE D'ACQUA

Cuneo, spazio sensoriale f'Orma, piazzale W. Cavallera 13

Visita giocata per famiglie. Vivremo insieme un'entusiasmante avventura a piedi nudi alla ricerca di Gorg, il grande gigante d'acqua. [PO su \[parcofluvialegeossostura.it/€5\]\(http://parcofluvialegeossostura.it/€5\)](http://PO.su.parcofluvialegeossostura.it/€5).

Domenica 28 giugno | ore 10.30

UOMO E NATURA | I trekking del Parco

Cuneo, La Casa del Fiume e piste ciclabili Lungo Gesso

Visita alla mostra change e passeggiata lungo il torrente Gesso per adulti e ragazzi 13+, per immergerci in un viaggio nei cambiamenti vegetali. Cambia il clima, la natura si trasforma sia a causa della mano dell'uomo che attraverso i cicli geologici. In Italia crescevano spontaneamente piante di Ginkgo e Cannella. Con le glaciazioni tutto è cambiato e così ecco arrivare betulle e abeti dal Nord Europa. [PO su \[parcofluvialegeossostura.it/€5\]\(http://parcofluvialegeossostura.it/€5\)](http://PO.su.parcofluvialegeossostura.it/€5).

## Luglio

Domenica 5 luglio | ore 10.30

MISSIONE NATURA | Una mattina all'Oasi

Sant'Albano Stura, Oasi naturalistica 'La Madonnina'

Terra, acqua e cielo fanno da cornice all'Oasi 'La Madonnina' scrigno di biodiversità che saprà incantare grandi e piccini in una coinvolgente visita adatta a tutti.

[PO su \[parcofluvialegeossostura.it/€5\]\(http://parcofluvialegeossostura.it/€5\)](http://PO.su.parcofluvialegeossostura.it/€5).

Domenica 5 luglio | ore 18.00

CI SARÀ L'ACQUA | Speciale Nuovi Mondi Festival

Rittana, Centro della Comunità, via Roma 5

Proiezione del docufilm di Elena Valsania, produzione Parco fluviale Gesso e Stura. [PC a \[parcofluvialegeossostura.it/gratuito\]\(http://parcofluvialegeossostura.it/gratuito\)](http://PC.a.parcofluvialegeossostura.it/gratuito).

Sabato 11 luglio, 8 agosto, 5 settembre | ore 10.30-12.00

VITA DA API | Estate in apiario

Cuneo, La Casa del Fiume, piazzale W. Cavallera 19

L'apiario didattico del Parco fluviale è pronto ad accogliere grandi e piccini.

Con l'ausilio di una telecamera curioseremo all'interno di un'arnia, intrufolandoci delicatamente nel magico mondo delle api.

[PO su \[www.parcofluvialegeossostura.it/€5\]\(http://www.parcofluvialegeossostura.it/€5\)](http://PO.su.www.parcofluvialegeossostura.it/€5).

## POTAMO | PORTA A GALLA IL CAMBIAMENTO

Sei pront\* a trasformarti in un guardiano della biodiversità? Ti aspettiamo per giocare a POTAMÒI, il nuovissimo gioco da tavola collaborativo sull'acqua. **Gratuito.**

Sabato 11 luglio | ore 16.00-18.00

SPECIALE CAMPEGGIO RESISTENTE

Roccasparvera, campeggio sociale MontagnaFutura, via Perasso 1

Domenica 12 luglio | ore 10.00-17.00

SPECIALE FIERA DEL GRANO ROSSO

Salmour, Fiera del Grano Rosso

Domenica 12 luglio e 9 agosto | ore 17.00

f'Orma | Il fiume a piede libero + Silent Reading &amp; Drawing

Cuneo, spazio sensoriale f'Orma, p.le W. Cavallera 13

Esperienza guidata a piedi nudi in natura al percorso sensoriale f'Orma. Al termine regalati un tempo lento e silenzioso: fermati a camminare da sol\* nelle vasche sensoriali, nel ruscello, leggere o dipingere nei prati.

[PO su \[parcofluvialegeossostura.it/€5/Gratuito\]\(http://parcofluvialegeossostura.it/€5/Gratuito\)](http://PO.su.parcofluvialegeossostura.it/€5/Gratuito) Generazione ORA 15-34 anni.

Giovedì 16 luglio | ore 21.00

QUANDO IL LAGO CANTA

Cuneo, spazio sensoriale f'Orma, piazzale W. Cavallera 13

Serata che fonde musica e natura promossa dal Parco fluviale in collaborazione con il Conservatorio G. F. Ghedini di Cuneo. Il laghetto del percorso sensoriale f'Orma si trasforma, per l'occasione, in scenografia pronta ad accogliere il quintetto del Dipartimento Pop-Jazz; fonica a cura del Dipartimento Mets. **Dalle ore 20.30** sarà possibile sperimentare liberamente il percorso barefoot. In caso di pioggia l'evento si svolgerà in Casa del Fiume. [PO su \[parcofluvialegeossostura.it/gratuito\]\(http://parcofluvialegeossostura.it/gratuito\)](http://PO.su.parcofluvialegeossostura.it/gratuito).

Domenica 19 luglio | ore 20.30

NATURA IN CONCERTO | Notti fluviali

Castelletto Stura, Bosco di Sant'Anselmo

Trekking notturno adatto a tutti alla scoperta della biodiversità e delle aree umide del Parco. Tra i profumi del bosco in notturna, rane e raganelle amano cantare in coro e alzando gli occhi alla volta celeste scopriremo un meraviglioso cielo buio.

[PO su \[parcofluvialegeossostura.it/€5\]\(http://parcofluvialegeossostura.it/€5\)](http://PO.su.parcofluvialegeossostura.it/€5).

Sabato 25 luglio | ore 17.00

LA VIA DEL GIGANTE D'ACQUA

Cuneo, spazio sensoriale f'Orma, piazzale W. Cavallera 13

Vedi 27 giugno

## Agosto

Venerdì 7 agosto | dalle ore 19.00

GARZETTE E STELLE CADENTI | Notti fluviali

Sant'Albano Stura, Oasi naturalistica "La Madonnina"

Iniziativa promossa dai Volontari dell'Oasi in collaborazione con il Parco fluviale.

Durante la serata sarà possibile visitare l'Oasi e osservare le migliaia di animali che in orario serale frequentano il luogo. Al calar della sera osservazioni della volta celeste in compagnia degli "Astrofilo Bisalta". **Gratuito.**

Sabato 8 agosto | ore 10.30-12.00

VITA DA API | Estate in apiario

Cuneo, La Casa del Fiume, piazzale W. Cavallera 19

Vedi 11 luglio

Domenica 9 agosto | ore 17.00

f'Orma | Il fiume a piede libero + Silent Reading &amp; Drawing

Cuneo, spazio sensoriale f'Orma, p.le W. Cavallera 13

Vedi 12 luglio

Sabato 22 agosto

SULLE ALI DELLA NOTTE | Pipistrelli e animali del bosco

Borgo San Dalmazzo, collina di Monserrato

ore 18.00 INTO THE WILD Laboratorio naturalistico-creativo per bambini di tutte le età in cui scopriremo tante curiosità sugli animali del bosco e decoreremo una batbox. Aperitivo offerto da Associazione Monserrato. **PO su [parcofluvialegeossostura.it/€5](http://parcofluvialegeossostura.it/€5)** a bambino. Segue PICNIC LIBERO.

ore 21.00-22.30 SULLE ALI DELLA NOTTE Volano nella notte, parlano con ultrasuoni, cacciano istancabilmente, migrano e vanno in letargo, chi sono? Serata adatta a tutti alla scoperta del popolo alato che si muove nel buio più profondo.

[PO su \[parcofluvialegeossostura.it/€5\]\(http://parcofluvialegeossostura.it/€5\)](http://PO.su.parcofluvialegeossostura.it/€5) a persona.

Sabato 29 agosto | ore 17.00

LA VIA DEL GIGANTE D'ACQUA

Cuneo, spazio sensoriale f'Orma, piazzale W. Cavallera 13

Vedi 27 giugno

## Settembre

Sabato 5 settembre | ore 10.30-12.00

VITA DA API | Estate in apiario

Cuneo, La Casa del Fiume, piazzale W. Cavallera 19

Vedi 11 luglio

Lunedì 7 settembre-domenica 20 settembre

ERBARIO ALIENO ITINERANTE | Le piante esotiche invasive viste da vicino

Cuneo, La Casa del Fiume, p.le W. Cavallera 19

Collezione inusuale di frutti, semi, foglie e fiori delle piante "d'altri mondi" a cura di Valentina Carasso. **Mostra** visitabile liberamente e gratuitamente in orario di apertura della Casa del Fiume. Inoltre, **venerdì 11 settembre** alle ore 16 è in programma un **seminario a tema** con la curatrice del progetto. **Gratuito.**

Sabato 12 settembre

A PIEDI NUDI IN NATURA | Corso di formazione ed evento 14+

Cuneo, spazio sensoriale f'Orma, piazzale W. Cavallera 13

Vedi fronte pieghevole

Sabato 19 settembre | ore 9.00-16.00

AVVENTURA FLUVIALE | I trekking del Parco

Trinità, ritrovo Piazza Colombo di fronte al Parco Allea

Trekking per camminatori allenati (E; 16,8 km; D +160 m.). Trascorriamo insieme una giornata di fine estate immersi in suggestivi paesaggi di pianura del Parco fluviale, dove la presenza del Fiume Stura si fa viva tra campi, prati, boschi e vigneti. Pranzo al sacco. Consigliati bastoncini. [PO su \[parcofluvialegeossostura.it/€8\]\(http://parcofluvialegeossostura.it/€8\)](http://PO.su.parcofluvialegeossostura.it/€8).

Sabato 19 settembre | ore 15.30-17.00

PICCOLI SEMI, GRANDI SCOPERTE | Speciale autunno

Cuneo, Orto didattico del Parco fluviale Gesso e Stura

Laboratorio per famiglie con bimbi di 4-10 anni dedicato alla scoperta dei cereali. Esplorando l'orto conosceremo i cereali vernini e il loro percorso dal campo alla tavola. E poi, creeremo insieme un *Ojo de Dios*, amuleto simbolo di protezione delle piante e dei raccolti nella tradizione del popolo Wixárika. [PO su \[parcofluvialegeossostura.it/€5\]\(http://parcofluvialegeossostura.it/€5\)](http://PO.su.parcofluvialegeossostura.it/€5).